

## EXCAVADORA KUBOTA KX085-5



Potencia del motor:  
**66,6 PS / 49,0 kW**

Peso de la máquina  
Mono-brazo: **8.392 kg**  
Modelo 2P: **9.097 kg**

# PRESTACIONES

## Fiabilidad de funcionamiento y operatividad.

El avanzado motor Kubota de la KX085-5 y su robusto sistema hidráulico proporcionan la fiabilidad y operatividad que necesita para realizar una amplia gama de trabajos.

### DOS CIRCUITOS AUXILIARES CON CAUDAL DE ACEITE REGULABLE (AUX1/AUX2)

La KX085-5 está equipada con dos circuitos proporcionales auxiliares - AUX1 y AUX2 - con ajustes de caudal de aceite. Estos ajustes pueden realizarse cómodamente desde el panel digital sin necesidad de herramientas adicionales ni complejos procedimientos de ajuste manual.



### SISTEMA HIDRÁULICO CON BOMBAS DE DETECCIÓN DE CARGA (LOAD SENSING)

El sistema hidráulico de KUBOTA de control de carga (load sensing) garantiza movimientos más suaves, independientemente del volumen de carga. Permite que el aceite hidráulico circule según un rango específico controlado por el movimiento de palanca del operador. Como resultado, se reduce el consumo de gasoil y se pueden alcanzar mayores prestaciones. El nuevo sistema hidráulico compuesto por 2 bombas load sensing (L/S) mejora la suavidad al trabajar con los accesorios frontales mientras la máquina se está desplazando.

### CUCHILLA DE EMPUJE CON FUNCIÓN FLOTANTE

Después de haber rellenado un terreno, ya no es necesario ajustar la altura de la cuchilla para conseguir una superficie llana. Simplemente hay que desplazarse marcha atrás sobre la superficie rellenada con la cuchilla en posición flotante.





## MOTOR DE INYECCIÓN DIRECTA ORIGINAL DE KUBOTA CON CRS Y SILENCIADOR DPF

Equipada con el motor Kubota V3307 de inyección directa stage V con CRS y DPF. El DPF mejorado reduce el mantenimiento al aumentar los periodos de servicio hasta 6000 horas para el filtro de regeneración de partículas.



### SISTEMA DE REGENERACIÓN AUTOMÁTICA

El sistema está diseñado para llevar a cabo la regeneración del filtro de partículas de manera automática mientras el operario trabaja con la máquina. Antes de que el hollín pueda alcanzar un nivel crítico, el Sistema de Regeneración Automática realiza la regeneración del DPF.

### ACTIVACIÓN AUTOMÁTICA DEL RETORNO HIDRÁULICO

Se acabó el tener que bajar de la cabina y meter la mano bajo el capó para abrir y cerrar manualmente el retorno hidráulico. La KX085-5 incorpora un retorno hidráulico controlado electrónicamente que se activa automáticamente cuando el operador selecciona el modo de martillo en el panel digital de la cabina.



### SISTEMA DE RALENTÍ AUTOMÁTICO (AUTO IDLING)

El Sistema de Ralentí Automático de Kubota viene de serie con la excavadora. Cuando las palancas de control se dejan en punto muerto durante más de 4 segundos, el sistema de ralentí reduce automáticamente la velocidad del motor al nivel de ralentí. Cuando se vuelven a mover las palancas, las revoluciones del motor vuelven inmediatamente al régimen inicial. Esta innovadora característica reduce el ruido y las emisiones contaminantes, además de ahorrar energía y costes de funcionamiento.

### PARADA AUTOMÁTICA DEL MOTOR

La opción de parada automática del motor viene de serie. El motor se apaga automáticamente después de mantenerse en ralentí durante el tiempo establecido por el usuario. Esta innovadora función reduce el ruido y las emisiones de escape, además de ahorrar energía y costes de funcionamiento.

### CAMBIO DE VELOCIDAD AUTOMÁTICO

La KX085-5 está equipada con una avanzada función de cambio automático de dos velocidades, que ajusta automáticamente la velocidad y la fuerza de tracción en función del tamaño de la carga y del terreno para mejorar el rendimiento de desplazamiento y garantizar un funcionamiento suave y sencillo.

# COMODIDAD / FÁCIL MANEJO

Una lujosa cabina con una entrada más ancha, un amplio espacio para las piernas y un asiento de lujo garantizan el confort durante todo el día.

## ASIENTO CON SUSPENSIÓN NEUMÁTICA DOBLEMENTE AJUSTABLE

Como parte del nuevo diseño, la cabina está ahora equipada con un asiento que puede ajustarse de manera longitudinal para mejorar el confort. Las palancas de mando situadas a izquierda y derecha del asiento también pueden ajustarse independientemente del asiento para adaptarse a las necesidades individuales del operador. El asiento estándar con suspensión neumática conforme a la norma ISO reduce las vibraciones para proporcionar un confort óptimo al operador. La suspensión neumática está dotada de un sistema eléctrico para ajustar la altura del asiento.

## SOPORTE PARA TELÉFONO MÓVIL/ CARGADOR USB

Un cómodo soporte para el teléfono y un puerto de carga USB situado cerca mantienen el teléfono al alcance de la mano y totalmente cargado.



- A.** Asiento con suspensión neumática doblemente ajustable
- B.** Nueva pantalla LCD
- C.** Portavasos
- D.** Soporte para teléfono móvil / cargador USB

## BAJO NIVEL DE RUIDO

Una cabina más silenciosa proporciona un entorno de trabajo más libre de estrés acústico. El bajo nivel de ruido protege al operador del ruido del motor y otros sonidos fuertes. \*LpA: 72dB

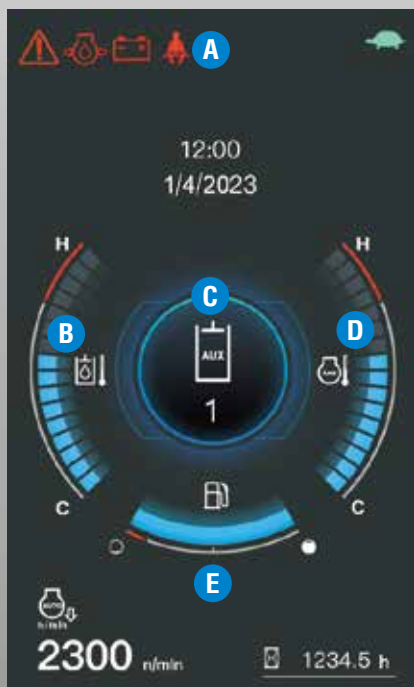
## AIRE ACONDICIONADO

Manténgase fresco en los días más calurosos y caliente en los más fríos. Disfrutarás de confort todo el año, gracias al mejorado aire acondicionado y a los conductos que aumentan la circulación del aire en el habitáculo. Además, las nuevas salidas de aire funcionan como un antivaho que proporciona mayor visibilidad y mejora la seguridad.

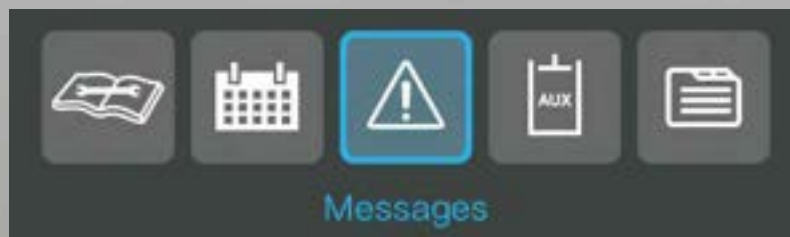


## NUEVA PANTALLA LCD

Una pantalla LCD de 7" en color y alta resolución proporciona de un solo vistazo toda la información que el operador necesita para el manejo de la excavadora. Una interfaz intuitiva garantiza una rápida comprensión y un fácil acceso a las distintas funciones de la excavadora, incluido el ajuste del caudal AUX. También se muestran elementos de mantenimiento importantes, así como alertas detalladas de funciones incorrectas de la máquina y anomalías. El nuevo mando de desplazamiento es intuitivo y fácil de usar. Incluso los operadores noveles podrán acceder rápidamente a toda la información importante.



Pantalla estándar



A. Indicador de averías

B. Temperatura aceite hidráulico

C. Modo AUX

D. Temperatura del refrigerante

E. Nivel de combustible



Comprobación periódica



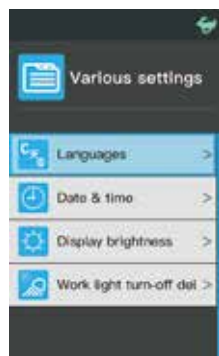
Registro



Modo Mensaje



Ajuste AUX



Varios Ajustes

A. Menú

B. Volver

C. Jog Dial

D. Rueda de selección

E. Luz rotativa

F. Ralentí automático y parada del motor

G. Aviso de sobrecarga

H. Limpiaparabrisas

I. Cámara de visión trasera

J. Líquido Lavaparabrisas

K. Alarma de traslación (Opc.)



# MANTENIMIENTO / SEGURIDAD

**Un mantenimiento rápido y sencillo combinado con una tecnología avanzada garantizan la seguridad tanto del operador como de la excavadora.**

## CAPO CON TRIPLE APERTURA

Kubota ha simplificado significativamente el mantenimiento posicionando los componentes principales del motor en un lateral para facilitar el acceso. El motor y otros componentes principales pueden chequearse rápida y fácilmente.



- |  |  |
|--|--|
| <b>A. Filtro de aire de doble elemento</b> | <b>E. Motor de arranque</b>                      |
| <b>B. Silenciador DPF</b>                  | <b>F. Válvulas de control</b>                    |
| <b>C. Filtro de combustible</b>            | <b>G. Filtro de aceite de retorno hidráulico</b> |
| <b>D. Alternador</b>                       |  |

## FÁCIL MANTENIMIENTO

Se puede acceder fácilmente a las piezas que requieren un chequeo y mantenimiento rutinario, como el nivel de aceite del motor y la correa de distribución. Además, todos los filtros están situados cerca de la apertura del capó para poder cambiarlos fácilmente.

## PASAMANOS ATORNILLADO A LA CABINA

Dicho soporte está atornillado a la cabina para permitir una sustitución rápida y sencilla en caso de que se dañe.

## DISEÑO DEL FLEXIBLE EN 2 PARTES

El innovador diseño del flexible de la cuchilla de empuje en 2 partes de Kubota reduce el tiempo de cambio del flexible casi en un 60% en comparación con los flexibles de una pieza. Este diseño elimina prácticamente la necesidad de parar la máquina para realizar las labores de mantenimiento.

## BOMBA DE REPOSTAJE ELÉCTRICA

La bomba de repostaje, que viene de serie en la KX085-5 incluye una función de parada automática que minimiza los derrames y aumenta la seguridad. El llenado completo del depósito tarda aproximadamente tres minutos.

## SALIENTE POSTERIOR REDUCIDO

La KX085-5 está diseñada con un voladizo trasero más corto, lo que garantiza una mejor capacidad de trabajo en espacios reducidos, una mayor versatilidad y una mejor estabilidad. El voladizo trasero también cuenta con protectores de hierro fundido, que reducen significativamente los daños a la máquina en lugares de trabajo con espacio reducido.



## LUCES DE TRABAJO LED

La luz de trabajo LED puede programarse para que se apague entre 30 segundos y 2 minutos después de que se haya parado el motor. Esto permite al operador salir de la máquina y alejarse con seguridad bajo una iluminación completa.



## CÁMARA DE VISIÓN TRASERA

La cámara de visión trasera, ahora de serie, mejora significativamente la visibilidad hacia la parte trasera de la excavadora al mostrar la imagen en la pantalla LCD de 7" de la cabina.



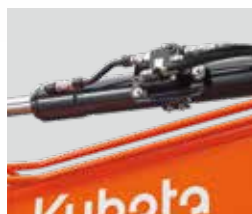
## ALARMA DE CINTURÓN DE SEGURIDAD Y DE ALTA VISIBILIDAD

El cinturón de seguridad de color naranja brillante recuerda visualmente a los operadores que deben abrocharlo antes de encender el motor. Si el operador lo olvida, una alerta de advertencia le avisará para que se lo abroche.



## VÁLVULAS ANTICAÍDA DE BRAZO Y BALANCÍN

La KX085-5 está equipada de serie con un sistema de control de caída del brazo y del balancín.



## MÁQUINA MUY COMPACTA

La estrecha anchura de 2200 mm de la KX085-5 la hace ideal para trabajar en espacios reducidos y mucho más fácil de transportar de un lugar de trabajo a otro.

# VERSIÓN 2P

La KX085-5 puede equiparse con un brazo principal de dos piezas para que pueda realizar trabajos más exigentes en una gama más amplia de terrenos.



**A** Mayor alcance



Capacidad de excavación cerca de la máquina



**B** Alto alcance de descarga

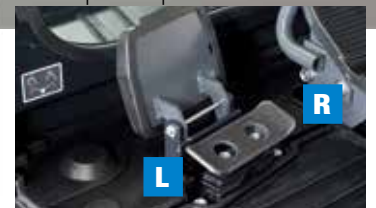


**C** Excavación vertical eficiente



## FÁCIL CONTROL DEL BRAZO PRINCIPAL

El diseño y la apropiada ubicación del pedal del brazo principal de 2 piezas, hace que las operaciones se realicen de manera muy sencilla. Con este pedal, ubicado a la izquierda de las palancas de traslación, el operario solo tiene que pisar el lado derecho del pedal para extender o pisar el lado izquierdo para retraerlo.



## RANGO DE TRABAJO MÁS VERSÁTIL

El brazo principal en 2 piezas ofrece un rango de trabajo versátil para que pueda llegar más lejos, más profundo, más cerca y a cualquier punto intermedio.

### **A. Profundidad de excavación mejorada**

El brazo principal de dos piezas ofrece un gran alcance y una retracción cercana para que la nivelación de grandes áreas sea más eficiente y productiva. Además, es fácil excavar cerca de la máquina, eliminando la necesidad de reposicionamiento constante. Es especialmente eficaz cuando se trabaja en espacios estrechos.

### **B. Impresionante alcance de descarga**

El brazo principal de dos piezas permite descargar a mayor distancia y altura y elevar más la cuchara para facilitar y hacer más cómoda la carga en camiones, sintener que recolocar la excavadora.

### **C. Eficacia en espacios estrechos**

Cuando el espacio es reducido, el brazo principal de dos piezas se manipula fácilmente para simplificar la excavación vertical y hacer paredes profundas en ángulos de 90° eficientemente. Además, ofrece un radio de giro frontal corto para facilitar aún más las operaciones de giro y elevación en espacios reducidos.

## SUAVE FUNCIONAMIENTO SIMULTÁNEO

El brazo principal de dos piezas de Kubota ofrece una fiable suavidad y un comportamiento rápido. Su innovador mecanismo hidráulico permite que el operario utilice fácil y simultáneamente el balancín, el brazo principal, la cuchara y el giro, aumentando la eficiencia y productividad del trabajo.





- Información de ubicación
- Gestión de la operación
- Información de mantenimiento

- GESTIÓN DE FLOTAS
- MEJORAR LA SEGURIDAD
- MAXIMIZAR LA PRODUCTIVIDAD
- MINIMIZAR LOS TIEMPOS DE INACTIVIDAD



Kubota Tracking System es la forma más inteligente y fácil de mantenerse informado sobre sus excavadoras Kubota. En cualquier lugar. En cualquier momento. Desde cualquier PC, portátil, tablet o smartphone. La solución en tiempo real de Kubota no sólo le ayuda a evaluar el rendimiento operativo de su flota, sino que también puede mejorar la seguridad, reducir los tiempos de inactividad y planificar el mantenimiento para maximizar la productividad.

## SISTEMA ANTIRROBO ORIGINAL KUBOTA

La KX085-5 está equipada con el sistema antirrobo líder. Sólo las llaves programadas permitirán el arranque del motor. El intento de arranque con una llave no programada activará la alarma. Las nuevas características mejoradas incluyen una alerta para recordar al operador que extraiga la llave después de la operación, y una alerta LED para evitar posibles robos.



## Equipamiento de serie

### Sistema de seguridad

Sistema de seguridad de arranque del motor en la consola

Motor de desplazamiento con freno de disco

Motor de giro con freno de disco

Avisador acústico de sobrecarga

Sistema antirrobo original Kubota

Válvula anticaída en el brazo principal (ISO 8643)

Válvula anticaída en el balancín (ISO 8643)

Soporte y preinstalación para luz rotativa naranja (contacto) y verde (cinturón).

Parada automática del motor

Retrovisores laterales/traseros (izquierdo, derecho y trasero)

Cámara de visión trasera

### Equipo de trabajo

Circuito hidráulico auxiliar (AUX1 y AUX2) latiguillos hasta el extremo del brazo.

3 luces de trabajo LED en cabina y 1 luz LED en el brazo

Balancín de 2100 mm

### Cabina

ROPS (Estructura de Protección en caso de Vuelco, ISO12117-2)

OPG (rejilla de protección del operador, guardia superior) Nivel 1

Asiento ajustable con suspensión total

Cinturón de seguridad naranja retráctil con función de alerta

Joysticks hidráulicos con reposabrazos ajustables

Palancas de traslación

Aire acondicionado

Calefactor de cabina para descongelar y desempañar

Martillo de salida de emergencia

Parabrisas superior-delantero abatible con sistema de amortiguación

Panel LCD

Cargador USB

Toma de 12 V

2 altavoces y antena de radio

Ubicación para la radio

Kubota tracking system

Puntos de montaje del protector del parabrisas delantero

Soporte móvil

Portavasos

### Motor/Sistema de combustible

Filtro de aire de doble elemento

sistema de purga automática del combustible

Sistema de ralentí automático

Bomba de autorepostaje eléctrica

Separador de agua con filtro

### Tren de rodaje

Oruga de goma de 450 mm

1 x rodillo superior (doble sistema de anclaje)

5 rodillos inferiores (sistema de anclaje simple)

Interruptor de traslación de 2 velocidades en la palanca de la cuchilla

### Sistema hidráulico

2 velocidades con cambio automático

Cuchilla con función de flotación

Acumulador de presión

Puertos de comprobación de la presión hidráulica

Retorno hidráulico controlado electrónicamente

Sistema hidráulico de 2 bombas (load sensing)

Caudal regulable en los circuitos hidráulicos auxiliares (AUX1/AUX2)

Potenciómetro auxiliar (AUX1) en la palanca de control derecha (proporcional)

Potenciómetro auxiliar (AUX2) en la palanca de control izquierda (proporcional)

## Equipamiento opcional

### Tren de rodaje

Oruga de acero de 450 mm (+ 50 kg)

Oruga de acero de 600 mm (+ 100 kg)

Balancín de 1750 mm (- 22 kg)

### Sistema de seguridad

Válvula anticaída en la cuchilla

### Otros

OPG (rejilla de protección del operador, guardia superior) Nivel 1

Luz rotativa

Contrapeso adicional para brazo estándar (+ 200 kg)

Contrapeso adicional para modelo 2P (+ 260 kg)

Pintura especial bajo pedido

### Fluorinated greenhouse gases

Air conditioner gas contains fluorinated greenhouse gases.

CAB model	Industrial designation	Quantity (kg)	CO <sub>2</sub> equivalent (ton)	GWP
KX085-5	HFC-134a	0.98	1.41	1430

(Global Warming Potential: GWP)

# Especificaciones

\* con un operador de 75kg, un cazo estándar de 176.6 kg y los depósitos llenos

Modelo		MONO	2PB
<b>Peso operativo*1</b>	kg	8467	9172
<b>Capacidad de la cuchara, std. CECE</b>	m <sup>3</sup>	0.21	0.21
<b>Anchura de la cuchara (sin dientes)</b>	mm	800	800
<b>Motor</b>			
Fabricante		KUBOTA	KUBOTA
Modelo		V3307-CR-TE5-BH-1	V3307-CR-TE5-BH-1
Tipo		Refrigerado por agua, motor diesel E-CDIS (con CRS y DPF)	Refrigerado por agua, motor diesel E-CDIS (con CRS y DPF)
Norma de emisiones		EU Stage V	EU Stage V
Potencia (ISO 14396:2002)*2	CV (kW) / rpm	66.6 (49.0) / 2000	66.6 (49.0) / 2000
Potencia ISO 9249 NET*2	CV (kW) / rpm	63.2 (46.5) / 2000	63.2 (46.5) / 2000
Número de cilindros		4	4
Diámetro x Carrera	mm	94 x 120	94 x 120
Cilindrada	cc	3331	3331
Combustible*3		Diesel conforme a EN590 / HVO conforme a EN 15940	
<b>Longitud total</b>	mm	6450	6940
<b>Altura total</b>	mm	2540	2540
<b>Velocidad de giro</b>	rpm	9.8	9.8
<b>Anchura de la oruga de goma</b>	mm	450	450
<b>Distancia entre ejes de las orugas</b>	mm	2300	2300
<b>Tamaño de la cuchilla de empuje (anchura x altura)</b>	mm	2200 x 500	2200 x 500
<b>Bombas hidráulicas</b>			
P1, P2		Bombas de caudal variable	Bombas de caudal variable
Caudal	ℓ / min	84.6 x 2	84.6 x 2
Presión hidráulica	MPa	27.4	27.4
<b>Fuerza de excavación máx (Balancín/Cuchara)</b>	kN	38.1 / 65.2	38.1 / 65.2
<b>Angulo de giro del brazo</b>	°	70 / 60	70 / 60
<b>Circuito auxiliar (AUX1)</b>			
Caudal	ℓ / min	100	100
Presión hidráulica	MPa	20.6	20.6
<b>Circuito auxiliar (AUX2)</b>			
Caudal	ℓ / min	55.8	55.8
Presión hidráulica	MPa	20.6	20.6
<b>Depósito hidráulico</b>	ℓ	75	75
<b>Capacidad del depósito de combustible</b>	ℓ	115	115
<b>Velocidad máx. de desplazamiento (Baja/Alta)</b>	km / h	2.7 / 4.8	2.7 / 4.8
<b>Presión de contacto con el suelo</b>	kPa (kgf / cm <sup>2</sup> )	36.7 (0.374)	39.8 (0.406)
<b>Distancia al suelo</b>	mm	356	356
<b>Nivel de ruido</b>			
LpA / LwA (2000 / 14 / EC)	dB (A)	72 / 96	72 / 96
<b>Vibración*4</b>			
<b>Extremidades (ISO 5349-2:2001)</b>			
Excavando/ Nivelando	m / s <sup>2</sup> RMS	<2.5 / <2.5	<2.5 / <2.5
Traslación/ Ralentí	m / s <sup>2</sup> RMS	4.40 / <2.5	4.40 / <2.5
<b>Cuerpo completo (ISO 2631-1:1997)</b>			
Excavando/ Nivelando	m / s <sup>2</sup> RMS	<0.5 / <0.5	<0.5 / <0.5
Traslación/ Ralentí	m / s <sup>2</sup> RMS	<0.879 / <0.5	<0.879 / <0.5

\*1 Con un operador de 75kg, un cazo estándar de 176.6 kg y los depósitos llenos

\*2 Con diesel (EN590).

\*3 Nota, el biodiesel (HVO) tiene menor densidad que el diesel convencional.

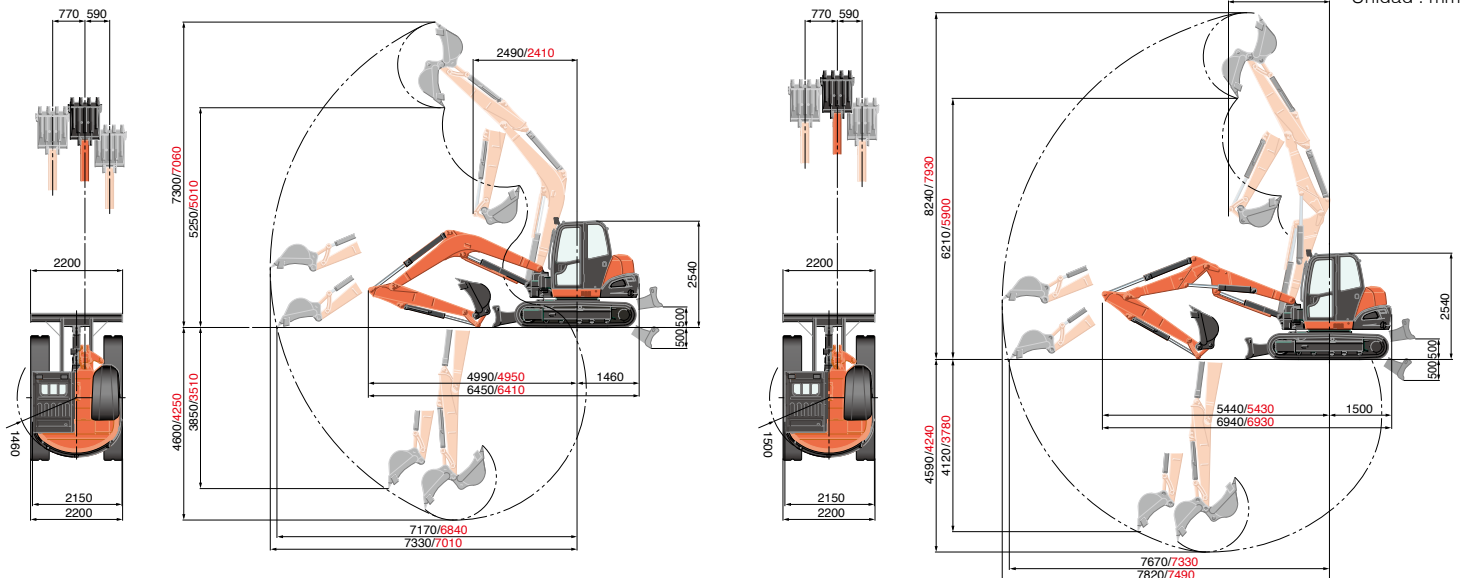
\*4 Los valores han sido obtenidos bajo condiciones específicas a máximas revoluciones de motor, y podrían variar dependiendo de las condiciones generales de uso.

## Rango de trabajo

### VERSIÓN 2P

2100 mm balancín  
1750 mm balancín

Unidad : mm



# Capacidad de elevación

kN (ton)

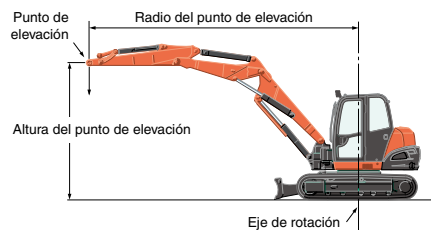
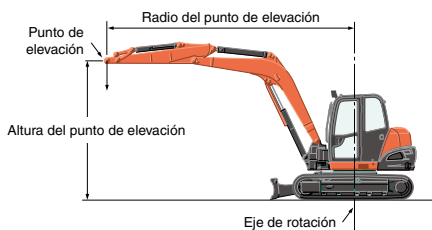
Modelo		MONO											
Altura del punto de elevación		Radio del punto de elevación (Mín)			Radio del punto de elevación (4m)			Radio del punto de elevación (Mín)			Radio del punto de elevación (Max)		
		En posición frontal		En posición lateral	En posición frontal		En posición lateral	En posición frontal		En posición lateral	En posición frontal		En posición lateral
		Cuchilla bajada	Cuchilla levantada		Cuchilla bajada	Cuchilla levantada		Cuchilla bajada	Cuchilla levantada		Cuchilla bajada	Cuchilla levantada	
5m	1750 Arm				16.7 (1.70)	16.7 (1.70)	16.2 (1.65)						
	2100 Arm				14.2 (1.45)	14.2 (1.45)	14.2 (1.45)						
3m	1750 Arm				20.1 (2.05)	20.1 (2.05)	15.2 (1.55)	17.2 (1.75)	13.7 (1.40)	10.8 (1.10)			
	2100 Arm				18.1 (1.85)	18.1 (1.85)	15.7 (1.60)	16.2 (1.65)	14.2 (1.45)	10.8 (1.10)			
1.5m	1750 Arm				26.0 (2.65)	18.6 (1.90)	13.7 (1.40)	20.1 (2.05)	13.2 (1.35)	10.3 (1.05)	17.0 (1.74)	10.7 (1.09)	8.2 (0.84)
	2100 Arm				24.5 (2.50)	18.6 (1.90)	14.2 (1.45)	19.1 (1.95)	13.2 (1.35)	10.3 (1.05)	15.8 (1.61)	9.3 (0.95)	7.5 (0.76)
1m	1750 Arm				27.4 (2.80)	18.1 (1.85)	13.7 (1.40)	20.6 (2.10)	12.7 (1.30)	9.8 (1.00)			
	2100 Arm				26.0 (2.65)	18.1 (1.85)	13.7 (1.40)	20.1 (2.05)	13.2 (1.35)	9.8 (1.00)			
0m	1750 Arm				28.4 (2.90)	17.6 (1.80)	13.2 (1.35)	21.1 (2.15)	12.7 (1.30)	9.3 (0.95)			
	2100 Arm				27.9 (2.85)	17.6 (1.80)	13.2 (1.35)	21.1 (2.15)	12.7 (1.30)	9.3 (0.95)			
-1m	1750 Arm	37.2 (3.80)	37.2 (3.80)	37.2 (3.80)	27.0 (2.75)	17.2 (1.75)	12.7 (1.30)	20.1 (2.05)	12.7 (1.30)	9.3 (0.95)			
	2100 Arm	28.4 (2.90)	28.4 (2.90)	28.4 (2.90)	27.4 (2.80)	17.2 (1.75)	12.7 (1.30)	20.6 (2.10)	12.3 (1.25)	9.3 (0.95)			
-3m	1750 Arm												
	2100 Arm				15.7 (1.60)	15.7 (1.60)	13.2 (1.35)						

kN (ton)

Modelo		2PB											
Altura del punto de elevación		Radio del punto de elevación (Mín)			(4m)			Radio del punto de elevación (Mín)			Radio del punto de elevación (Max)		
		En posición frontal		En posición lateral	En posición frontal		En posición lateral	En posición frontal		En posición lateral	En posición frontal		En posición lateral
		Cuchilla bajada	Blade Up		Cuchilla bajada	Cuchilla levantada		Cuchilla bajada	Cuchilla levantada		Cuchilla bajada	Cuchilla levantada	
5m	1750 Arm	23.0 (2.35)	23.0 (2.35)	23.0 (2.35)	19.6 (2.00)	19.6 (2.00)	17.2 (1.75)	17.6 (1.80)	15.2 (1.55)	11.8 (1.20)			
	2100 Arm				18.1 (1.85)	18.1 (1.85)	17.6 (1.80)	16.7 (1.70)	15.7 (1.60)	12.3 (1.25)			
3m	1750 Arm				23.5 (2.40)	21.1 (2.15)	15.7 (1.60)	18.6 (1.90)	14.7 (1.50)	11.3 (1.15)			
	2100 Arm				22.1 (2.25)	21.6 (2.20)	16.2 (1.65)	18.1 (1.85)	14.7 (1.50)	11.3 (1.15)			
1.5m	1750 Arm				27.4 (2.80)	19.1 (1.95)	14.2 (1.45)	20.1 (2.05)	13.7 (1.40)	10.3 (1.05)	14.7 (1.50)	9.6 (0.98)	7.3 (0.74)
	2100 Arm				26.5 (2.70)	19.1 (1.95)	14.2 (1.45)	20.1 (2.05)	13.7 (1.40)	10.3 (1.05)	13.8 (1.41)	9.5 (0.97)	6.9 (0.71)
1m	1750 Arm				27.4 (2.80)	18.6 (1.90)	13.7 (1.40)	20.6 (2.10)	13.7 (1.40)	10.3 (1.05)			
	2100 Arm				27.0 (2.75)	18.6 (1.90)	13.7 (1.40)	20.1 (2.05)	13.7 (1.40)	10.3 (1.05)			
0m	1750 Arm				26.0 (2.65)	18.1 (1.85)	13.2 (1.35)	19.6 (2.00)	13.2 (1.35)	9.8 (1.00)			
	2100 Arm				26.5 (2.70)	18.1 (1.85)	13.2 (1.35)	20.1 (2.05)	13.2 (1.35)	9.8 (1.00)			
-1m	1750 Arm	27.9 (2.85)	27.9 (2.85)	20.6 (2.10)	22.5 (2.30)	18.1 (1.85)	13.2 (1.35)	17.2 (1.75)	13.2 (1.35)	9.8 (1.00)			
	2100 Arm	22.5 (2.30)	22.5 (2.30)	22.5 (2.30)	24.0 (2.45)	18.1 (1.85)	13.2 (1.35)	18.1 (1.85)	12.7 (1.30)	9.3 (0.95)			
-3m	1750 Arm				6.9 (0.70)	6.9 (0.70)	6.9 (0.70)						
	2100 Arm				11.3 (1.15)	11.3 (1.15)	11.3 (1.15)						

Nota:

- \* Las capacidades de elevación se basan en la norma ISO 10567 y no superan el 75% de la carga de inclinación estática de la máquina o el 87% de la capacidad de elevación hidráulica de la máquina.
- \* En esta tabla, no se incluyen la cuchara, el gancho, la eslinga y otros accesorios de elevación.
- \* Las normas EN474-1 y EN474-5 exigen que la máquina esté equipada con una válvula de seguridad en el cilindro del brazo y un avisador acústico de sobrecarga para las operaciones de manipulación de objetos.
- \* Las especificaciones están sujetas a cambios sin previo aviso con fines de mejora.



★ Todas las imágenes utilizadas son solo para el catálogo.  
Para trabajar con esta excavadora, es necesario llevar ropa y equipamiento que cumplan la legislación local y las normas de seguridad.

**Recambios originales**  
**Kubota**  
Para máximo rendimiento, durabilidad y seguridad



**KUBOTA EUROPE S.A.S.**

19, rue Jules Vercauysse  
Zone Industrielle - CS50088  
95101 Argenteuil Cedex France  
Téléphone : (33) 01 34 26 34 34  
Télécopieur : (33) 01 34 26 34 99



<https://www.kubota-eu.com>

