

# Modelo X20J PLUS

ORUGAS COMPACTAS

## MÁS ECONÓMICAS

- Emisiones y contaminación acústica mínimas.

## MÁS PRODUCTIVAS

- Reducen el tiempo de instalación con sus estabilizadores autonivelados. Capacidad de la cesta de 230 kg sin restricciones.

## MÁS ACCESIBILIDAD

- Equipadas con traslación sobre orugas para facilitar la maniobrabilidad en entornos complicados.

## DISEÑO INTELIGENTE

- Peso reducido para facilitar el transporte y el uso en áreas con límites en cuanto a peso autorizado.

### Características Estándar

- Plataforma de aluminio para 2 persona de 0,69 m x 1,34 m
- Introducción trasera de barra corredera
- Conmutador de pedal
- Control totalmente proporcional
- Plumín articulado
- Plataforma giratoria hasta 124°
- Control remoto (vía cable conectado a la plataforma)
- Control Remoto Completo de traslación y estabilización
- Pantalla LCD multilingüe en la consola de la plataforma
- Sensor de posición y de bloqueo de la consola en la plataforma
- Sistema sensor de carga con gestión del diagrama de trabajo
- Plataforma diseñada para un fácil traslado/cambio de posición
- Cable CA hacia la plataforma
- Tubo de aire de 6,5 mm hacia la plataforma
- Protección del motor
- Zapatas de los estabilizadores de goma
- Protección del vástago del cilindro en los estabilizadores
- Paro automático cuando no está nivelada
- Extensión/retracción propulsada de las orugas
- Giro de 360° no continuo
- Indicador y sensor de alineación de la plataforma giratoria
- Tres sistemas de bajada de emergencia
- Controles electrohidráulicos
- Controles globales de la presión hidráulica
- 2ª velocidad (alta) de traslación
- Puntos de elevación/anclaje
- Huecos para elevador de horquilla

### Especificaciones Estándar

- |                                   |   |
|-----------------------------------|---|
| Fuente de alimentación            |   |
| • Motor de gasolina Honda iGX440  | 11 kW   |
| • Motor eléctrico CA 230 V, 50 Hz | 2,2 kW  |
| Ruedas                            |   |
| • Orugas                          | Estándares de Bajo Perfil de Goma que no dejan Huella 1,46 m x 0,2 m x 0,35 m |



### Accesorios y Opciones

- Sistema de alimentación monofásico 110 V, 50 Hz
- Motor eléctrico 100 Ah/72 V con paquete de batería de litio que incl. cargador de batería<sup>1</sup>
- Motor diésel Perkins 402D05 - 10,2 kW (14 CV)
- Orugas de Bajo Perfil de Goma Negra que no dejan Huella 1,46 m x 0,2 m x 0,35 m
- Plataforma adicional de 0,59 m x 0,79 m a la plataforma de dos personas
- Pintura de color especial

<sup>1</sup> Reemplaza tanto los motores de combustión como los eléctricos.

# Modelo X20J PLUS

## ORUGAS COMPACTAS

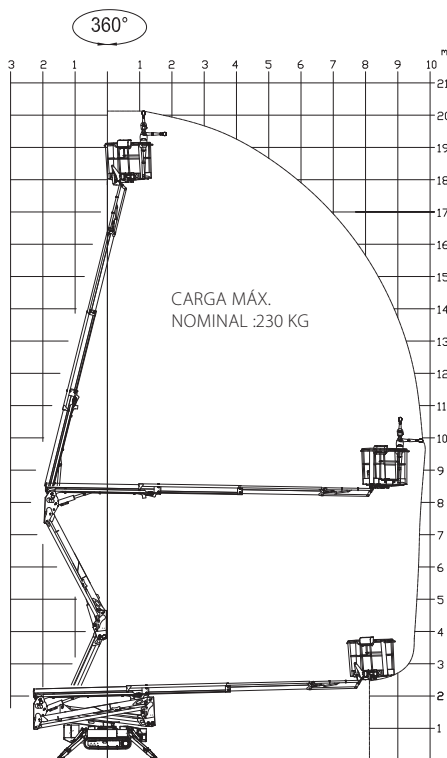
### Prestaciones

- Altura de Trabajo 20,05 m
- Alcance de Trabajo 9,85 m
- Altura de Articulación con 230 kg 8,2 m
- Giro (no continuo) 360°
- Plumín - longitud total 1,68 m
- Plumín - grado de articulación 89° (+0/-89°)
- Tamaño de la plataforma (estándar, 2 personas) 0,69 m x 1,34 m
- Anchura recogida (con plataforma estándar de 2P) 1,48 m
- Dimensiones:
  - A. Anchura recogida (sin plataforma) 0,795 m
  - B. Altura recogida (sobre orugas) 1,99 m
  - C. Longitud recogida (sobre orugas) 5,00 m
  - D. Huella estabilizadores 2,92 m x 2,93 m
- Peso total de la máquina (con plataforma estándar) <sup>1</sup> 2.840 kg
- Pendiente superable 28%
- Pendiente operativa máxima 16°
- Ángulos máx. de Salida/Ataque 20°
- Anchura del Bastidor (Retraído/Extendido) 0,79 m/1,09 m
- Máx. presión sobre el suelo (sobre estabilizadores) 3,10 kg/cm<sup>2</sup>
- Máx. velocidad de traslación (máquina de una sola velocidad) gasolina 1,3 km/h

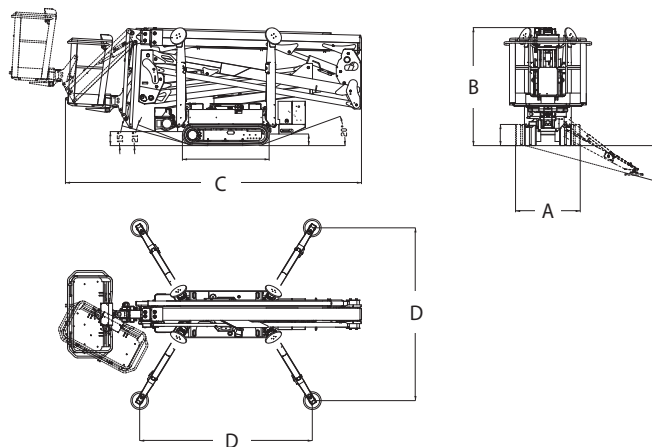
<sup>1</sup> Algunas opciones o la conformidad con normas de ciertos países pueden conllevar un incremento del peso y/o de las dimensiones.



### Diagrama de Trabajo



### Dimensiones



### IMPORTANTE

JLG está continuamente realizando investigaciones y desarrollando productos por lo que se reserva la facultad de efectuar cambios sin previo aviso. Todos los datos de este documento son meramente indicativos. Algunas opciones o la conformidad con normas de ciertos países pueden conllevar un incremento del peso. Las especificaciones pueden cambiar para cumplir con las normas del país de referencia o satisfacer la necesidad de equipamiento adicional.

Debido a las continuas mejoras del producto, JLG Industries se reserva la facultad de efectuar cambios en las especificaciones y/o el equipo sin previo aviso.

# JLG®

**JLG Iberica, SL**

Trapadella, 2  
Pol. Ind. Castellbisbal Sur  
08755 Castellbisbal, Barcelona  
Spain  
Phone: 34 93 772 47 00  
[www.jlg.com](http://www.jlg.com)

**Una Empresa de  
Oshkosh Corporation**