

E300AJ BRAZOS ARTICULADOS

Plataforma

- Plataforma de soporte bajo de 0,76 m x 1,22 m
- Entrada lateral con barra deslizante intermedia
- Operación multifunciones
- Mando para tracción y dirección totalmente proporcional accionado con el pulgar
- Mando para el brazo principal y la oscilación totalmente proporcional
- Selector de velocidad variable para el brazo inferior, la extensión telescópica, el plumín y la plataforma giratoria
- Velocidad lenta seleccionable en las funciones de desplazamiento y elevación y de oscilación
- Brazo articulado para mejor alcance de 1,22 m
- Giro de la plataforma propulsado de 180 grados
- Panel luminoso en la consola de la plataforma con indicación del estado de la máquina ¹
- Sistema de detección de carga
- Cable de alimentación de CA a la plataforma

Accionamiento y transmisión

- Tracción eléctrica directa a dos ruedas
- Baterías de ciclo profundo de 8 x 6V 305 AH
- Control automático de la tracción
- Opciones personales programables
- Tests de autodiagnóstico a bordo
- Compartimiento eléctrico/de batería cerrado
- Cargador de batería automático de 20 A
- Frenos automáticos en las ruedas traseras
- Cubiertas ABS modeladas

Equipamiento funcional y accesorios

- Luz y alarma de inclinación de 3 grados
- Ruedas macizas de goma que no dejan huella
- Sistema de protección contra baches
- Chasis estrecho de 1,22m
- Estribos de elevación/sustentación
- Interruptor selector en el control de la base con cierre de llave
- Indicador de carga de la batería
- Contador de horas de funcionamiento
- Bocina
- Sistema de descenso manual

Opciones disponibles

- Entrada lateral con puerta giratoria hacia dentro
- Batería 370 A/hr en lugar de Batería 305 A/hr
- Alarma de movimiento
- Baterías AGM sin mantenimiento (305 A/hr)
- Paquete de alarma ²
- Luces de trabajo de la plataforma
- Luces delanteras y traseras
- Luces estroboscópicas ámbar
- Conectores y enchufes
- Protección acrílica de la consola
- Cubeta para las herramientas en la plataforma

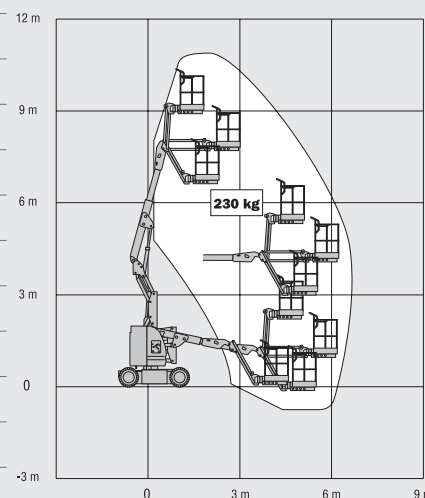


¹ Consta de indicadores luminosos en la consola de control de la plataforma para mostrar averías del sistema, nivel de combustible bajo, luz de inclinación y estado del interruptor de pedal.

² Incluye alarma de advertencia de movimiento y luz ámbar estroboscópica.

E300AJ BRAZOS ARTICULADOS

Altura de plataforma	9,19 m
Alcance horizontal	6,17 m
Altura de articulación	4,01 m
Giro (no continuo)	350°
Capacidad de plataforma (sin restricción)	230 kg
Giro de plataforma (hidráulico)	180°
Plumín – Longitud total	1,22 m
Plumín – Grado de articulación	144° Vertical (+84°/ -60°)
A. Tamaño de plataforma	0,76 m x 1,22 m
B. Anchura total	1,22 m
C. Giro de cola (posición de trabajo)	Cero
D. Altura de almacenaje	2,01 m
E. Longitud de almacenaje	5,54 m
F. Distancia entre ejes	1,65 m
G. Distancia al suelo	0,10 m
Peso total de la máquina ¹	6.900 kg
Máxima presión sobre el suelo	11,95 kg/cm ²
Velocidad de traslación	4,8 km/h
Pendiente superable	25%
Ruedas	25 x 7-12 Macizas blancas
Radio de giro (interno)	1,52 m
Radio de giro (externo)	3,10 m
Sistema Eléctrico	48V DC
Baterías	8 x 6V 305 A/hr
Motores de tracción	Eléctricos
Frenos	Automáticos por muelles precargados
Motobomba hidráulica	Motor eléctrico
Bomba hidráulica	Bomba de engranajes
Sistema hidráulico	23 L



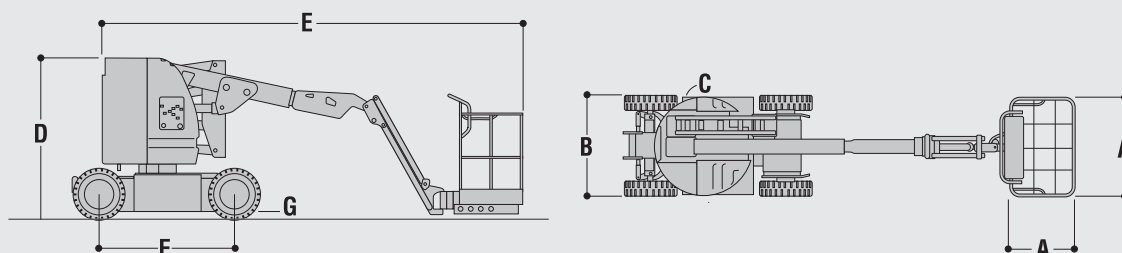
JLG Industries, Inc. es líder en diseño y fabricación de equipos de acceso, servicios complementarios y accesorios.

JLG cuenta con fábricas en los Estados Unidos, Francia, Rumanía, China y Bélgica. Los clientes de Europa, de los Países escandinavos, África y Oriente Medio disponen de una red de servicios comerciales y de venta de la máxima calidad.

JLG es una compañía de Oshkosh Corporation.

www.jlgeurope.com

¹ Ciertas opciones o normativas de cada país puede aumentar el peso y/o dimensiones.



De acuerdo con su política de mejora continua de sus productos y servicios, JLG se reserva el derecho de modificarlos sin previo aviso. Toda la información recogida en el presente documento es meramente indicativa. Algunas opciones o estándares nacionales pueden aumentar el peso indicado. Algunas especificaciones pueden variar en cumplimiento de las normativas propias de cada país o al añadir un equipamiento adicional.